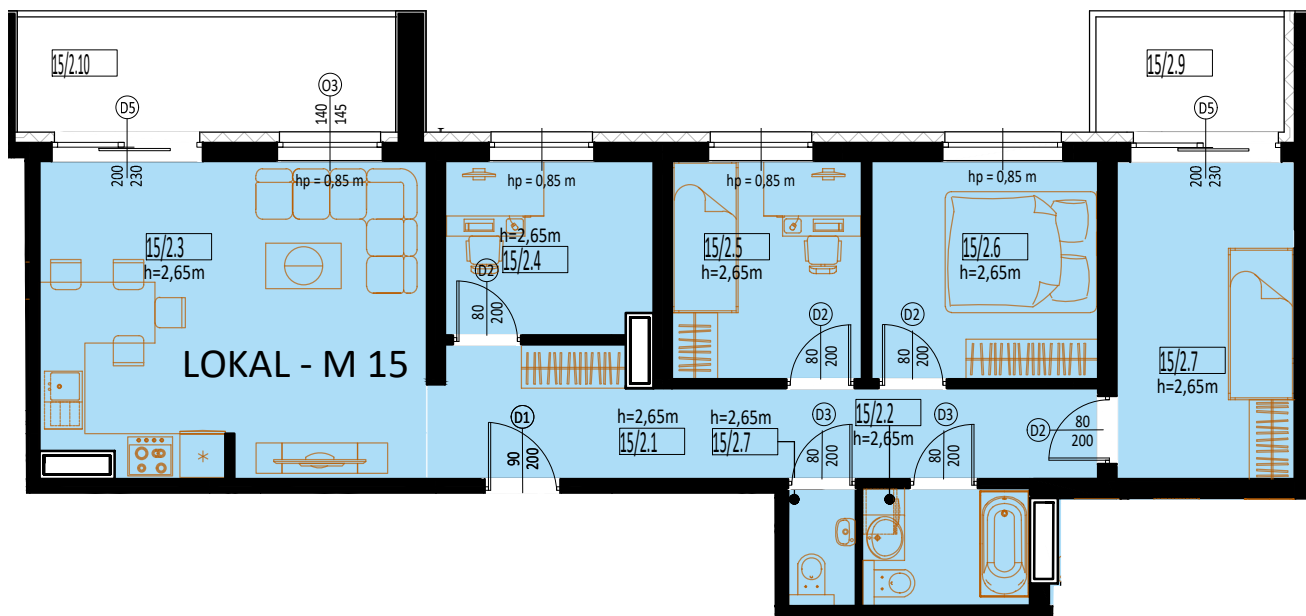


BYDYNEK MIESZKANIOWY WIELORODZINNY PRZY UL. DĄBROWA W BYDGOSZCZY

PIĘTRO II – MIESZKANIE M15



LOKAL - M 15		
15/2.1	komunikacja	11.74 m2
	posadzka: płytki	
15/2.2	łazienka	3.34 m2
	posadzka: płytki	
15/2.3	salon z aneksem kuchennym	20.81 m2
	posadzka: płytki	
15/2.4	pokój	6.10 m2
	posadzka: panele	
15/2.5	pokój	7.09 m2
	posadzka: panele	
15/2.6	pokój	8.44 m2
	posadzka: panele	
15/2.7A	WC	1.31 m2
	posadzka: płytki	
15/2.7	pokój	9.65 m2
	posadzka: panele	
	ŁĄCZNIE:	68.48 m2

15/2.9	balkon	4.00 m2
	posadzka: płytki mrozoodporne	
15/2.10	balkon	7.95 m2
	posadzka: płytki mrozoodporne	

A TABAK.ARCHITEKCI
ul. A. Mickiewicza 9/6,
32-600 Oświęcim

PRACOWNIA ARCHYTEKTONICZNO-BUDOWLANA
tel. - 33 812 90 93 , tel. kom. 600502254
e-mail: arkadiusz.tabak@tabakarchiteki.pl