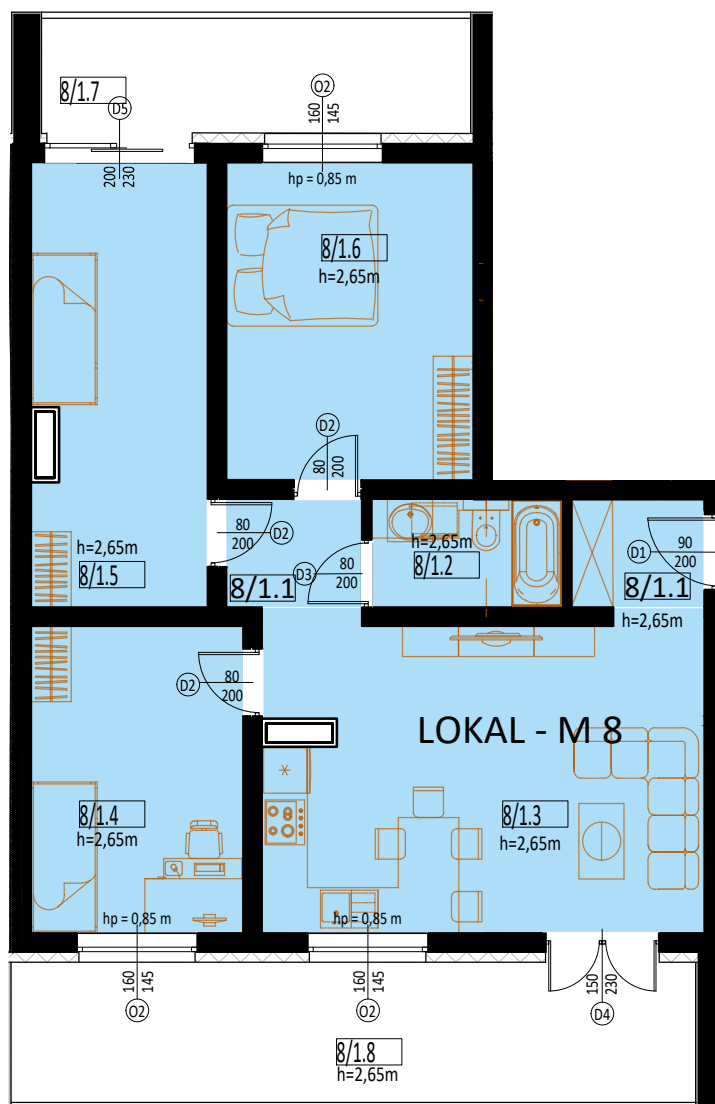


BYDYNEK MIESZKANIOWY WIELORODZINNY PRZY UL. DĄBROWA W
BYDGOSZCZY

PIĘTRO I – MIESZKANIE M8



LOKAL - M 8		
8/1.1	komunikacja	4.92 m ²
	posadzka: płytki	
8/1.2	łazienka	3.51 m ²
	posadzka: płytki	
8/1.3	salon z aneksem kuchennym	23.74 m ²
	posadzka: płytki	
8/1.4	pokój	11.24 m ²
	posadzka: panele	
8/1.5	pokój	13.16 m ²
	posadzka: panele	
8/1.6	pokój	13.55 m ²
	posadzka: panele	
	ŁĄCZNIE:	70.12 m ²
8/1.7	balkon	9.10 m ²
	posadzka: płytki mrozoodporne	
8/1.8	balkon	17.48 m ²
	posadzka: płytki mrozoodporne	



TABAK.ARCHITEKCI
ul. A. Mickiewicza 9/6,
32-600 Oświęcim

PRACOWNIA ARCHYTEKTONICZNO-BUDOWLANA
tel. - 33 812 90 93 , tel. kom. 600502254
e-mail: arkadiusz.tabak@tabakarchitekci.pl