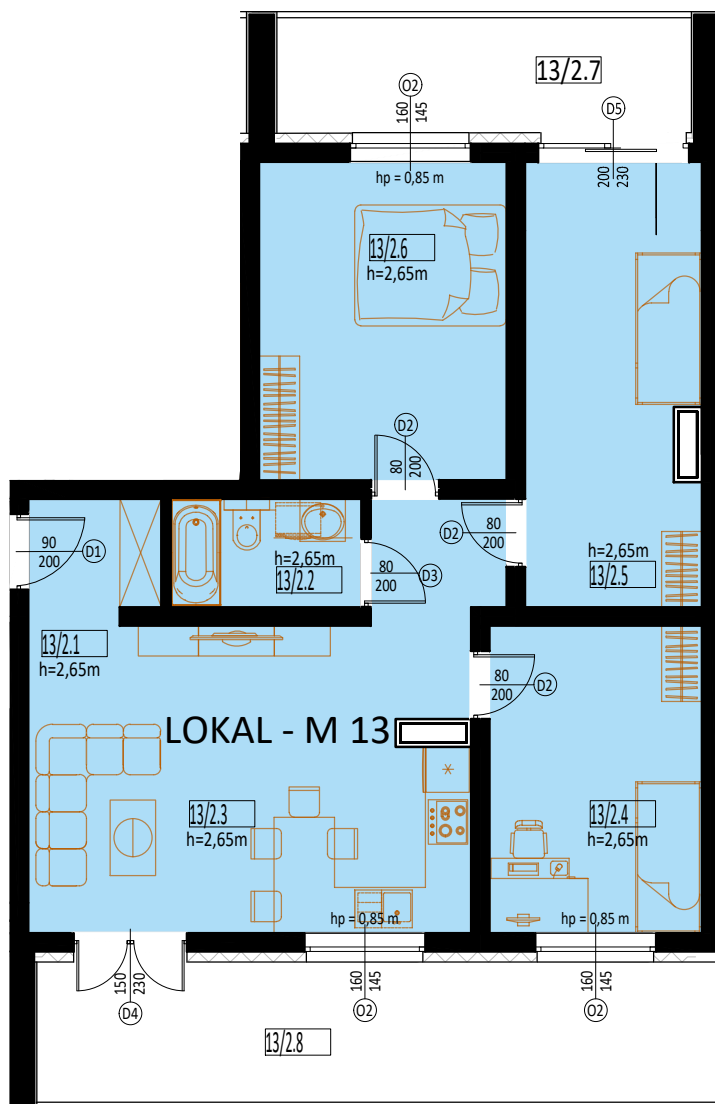


BYDYNEK MIESZKANIOWY WIELORODZINNY PRZY UL. DĄBROWA W BYDGOSZCZY

PIĘTRO II – MIESZKANIE M13



LOKAL - M 13		
13/2.1	komunikacja	5.24 m ²
	posadzka: płytki	
13/2.2	łazienka	3.50 m ²
	posadzka: płytki	
13/2.3	salon z aneksem kuchennym	23.49 m ²
	posadzka: płytki	
13/2.4	pokój	11.24 m ²
	posadzka: panele	
13/2.5	pokój	13.07 m ²
	posadzka: panele	
13/2.6	pokój	13.58 m ²
	posadzka: panele	
	ŁĄCZNIE:	70.12 m ²
13/2.7	balkon	11.04 m ²
	posadzka: płytki mrozoodporne	
13/2.8	balkon	17.47 m ²
	posadzka: płytki mrozoodporne	



TABAK.ARCHITEKCI
ul. A. Mickiewicza 9/6,
32-600 Oświęcim

PRACOWNIA ARCHYTEKTONICZNO-BUDOWLANA
tel. - 33 812 90 93 , tel. kom. 600502254
e-mail: arkadiusz.tabak@tabakarchiteci.pl