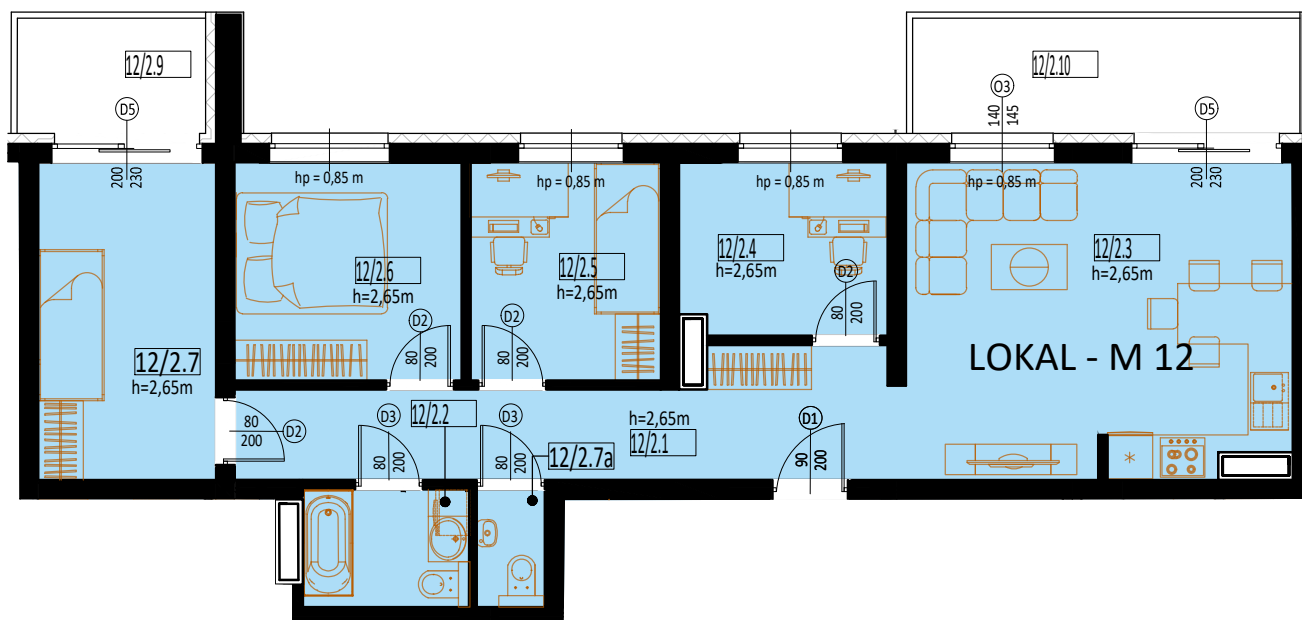


BYDYNEK MIESZKANIOWY WIELORODZINNY PRZY UL. DĄBROWA W
BYDGOSZCZY

PIĘTRO II – MIESZKANIE M12



LOKAL - M 12		
12/2.1	komunikacja	11.76 m2
	posadzka: płytki	
12/2.2	łazienka	3.32 m2
	posadzka: płytki	
12/2.3	salon z aneksem kuchennym	20.81 m2
	posadzka: płytki	
12/2.4	pokój	6.08 m2
	posadzka: panele	
12/2.5	pokój	7.09 m2
	posadzka: panele	
12/2.6	pokój	8.49 m2
	posadzka: panele	
12/2.7A	WC	1.32 m2
	posadzka: płytki	
12/2.7	pokój	9.72m2
	ŁACZNIE:	68.59 m2
12/2.9	balkon	4.00 m2
	posadzka: płytki mrozoodporne	
12/2.10	balkon	8.28 m2
	posadzka: płytki mrozoodporne	

A TABAK.ARCHITEKCI
ul. A. Mickiewicza 9/6,
32-600 Oświęcim

PRACOWNIA ARCHYTEKTONICZNO-BUDOWLANA
tel. - 33 812 90 93 , tel. kom. 600502254
e-mail: arkadiusz.tabak@tabakarchiteci.pl