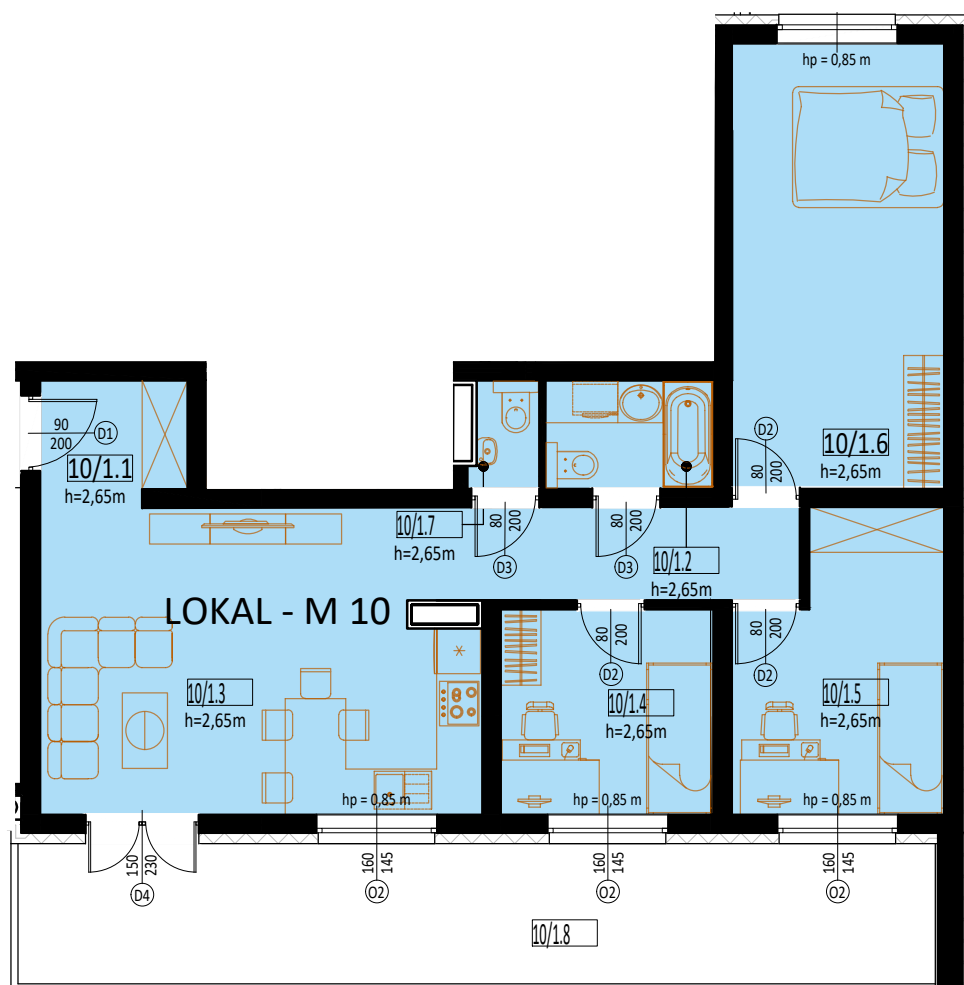


BYDYNEK MIESZKANIOWY WIELORODZINNY PRZY UL. DĄBROWA W
BYDGOSZCZY

PIĘTRO I – MIESZKANIE M10



LOKAL - M 10		
10/1.1	komunikacja	8.27 m ²
	posadzka: płytki	
10/1.2	łazienka	3.09 m ²
	posadzka: płytki	
10/1.3	salon z aneksem kuchennym	22.90 m ²
	posadzka: płytki	
10/1.4	pokój	7.48 m ²
	posadzka: panele	
10/1.5	pokój	9.85 m ²
	posadzka: panele	
10/1.6	pokój	16.22 m ²
	posadzka: panele	
10/1.7	WC	1.15 m ²
	posadzka: płytki	
	ŁACZNIE:	68,96 m ²
10/1.8	balkon	23.63 m ²
	posadzka: płytki mrozoodporne	

A TABAK.ARCHITEKCI
ul. A. Mickiewicza 9/6,
32-600 Oświęcim

PRACOWNIA ARCHITEKTONICZNO-BUDOWLANA
tel. - 33 812 90 93 , tel. kom. 600502254
e-mail: arkadiusz.tabak@tabakarchitekci.pl