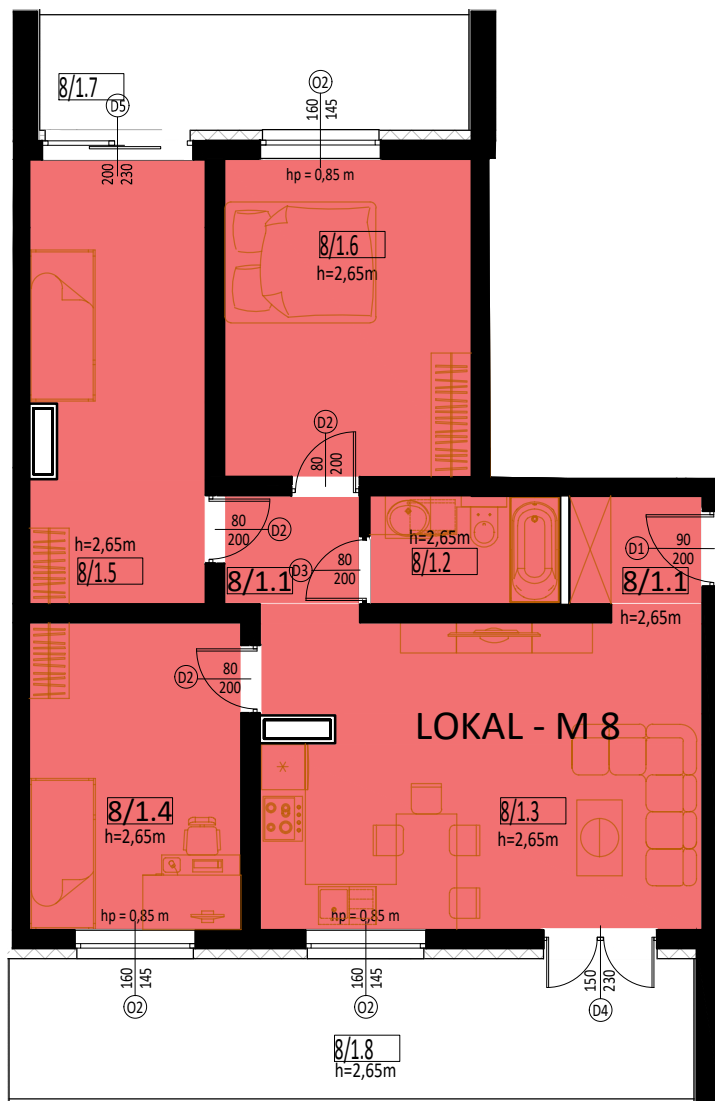


BYDYNEK MIESZKANIOWY WIELORODZINNY PRZY UL. DĄBROWA W
BYDGOSZCZY

PIĘTRO I – MIESZKANIE M8



LOKAL - M 8		
8/1.1	komunikacja	4.86 m2
	posadzka: płytki	
8/1.2	łazienka	3.52 m2
	posadzka: płytki	
8/1.3	salon z aneksem kuchennym	23.66 m2
	posadzka: płytki	
8/1.4	pokój	11.17 m2
	posadzka: panele	
8/1.5	pokój	13.14 m2
	posadzka: panele	
8/1.6	pokój	13.55 m2
	posadzka: panele	
	ŁACZNIE:	69.85 m2
8/1.7	balkon	8.61 m2
	posadzka: płytki mrozoodporne	
8/1.8	balkon	17.48 m2
	posadzka: płytki mrozoodporne	



TABAK.ARCHITEKCI
ul. A. Mickiewicza 9/6,
32-600 Oświęcim

PRACOWNIA ARCHYTEKTONICZNO-BUDOWLANA
tel. - 33 812 90 93 , tel. kom. 600502254
e-mail: arkadiusz.tabak@tabakarchiteki.pl