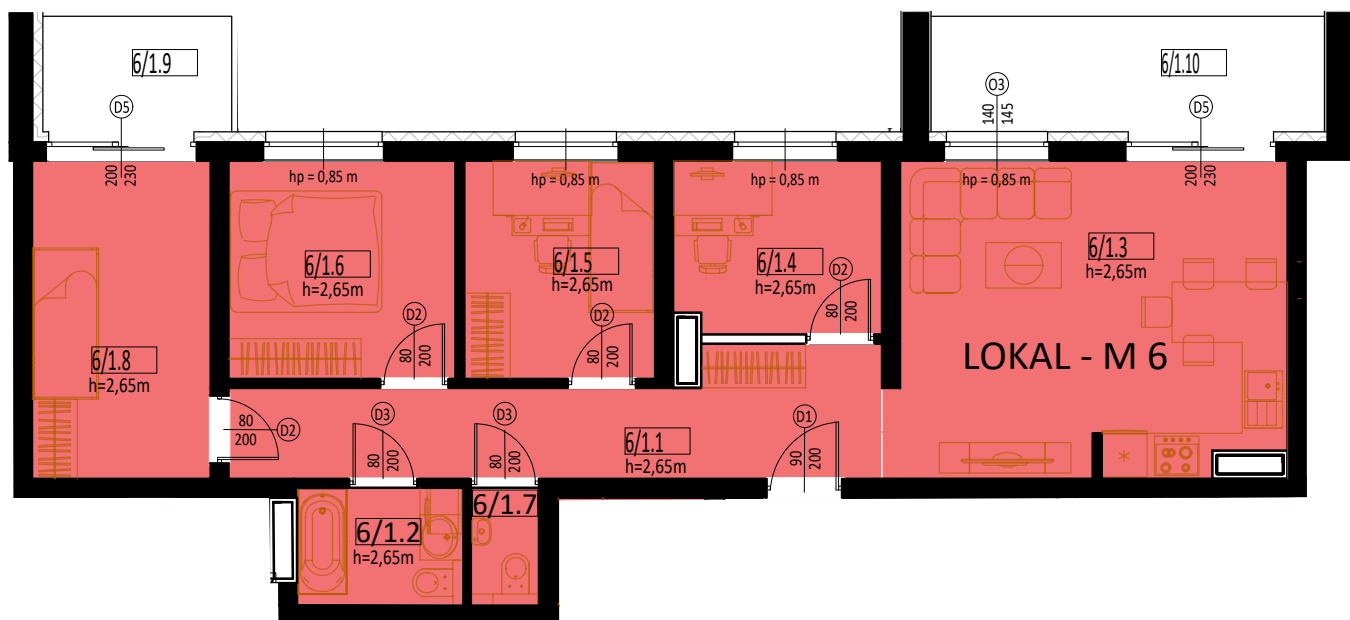


BYDYNEK MIESZKANIOWY WIELORODZINNY PRZY UL. DĄBROWA W
BYDGOSZCZY

PIĘTRO I – MIESZKANIE M6



LOKAL - M 6

LOKAL - M 6		
6/1.1	komunikacja	11.35 m ²
	posadzka: płytki	
6/1.2	łazienka	3.27 m ²
	posadzka: płytki	
6/1.3	salon z aneksem kuchennym	21.09 m ²
	posadzka: płytki	
6/1.4	pokój	6.04 m ²
	posadzka: panele	
6/1.5	pokój	7.06 m ²
	posadzka: panele	
6/1.6	pokój	8.42 m ²
	posadzka: panele	
6/1.7	WC	1.30 m ²
	posadzka: płytki	
6/1.8	pokój	9.65 m ²
	posadzka: panele	
	ŁACZNIE:	68.18 m ²
6/1.9	balkon	4.01 m ²
	posadzka: płytki mrozoodporne	
6/1.10	balkon	8.21 m ²
	posadzka: płytki mrozoodporne	



TABAK.ARCHITEKCI
ul. A. Mickiewicza 9/6,
32-600 Oświęcim

PRACOWNIA ARCHYTEKTONICZNO-BUDOWLANA
tel. - 33 812 90 93 , tel. kom. 600502254
e-mail: arkadiusz.tabak@tabakarchiteci.pl