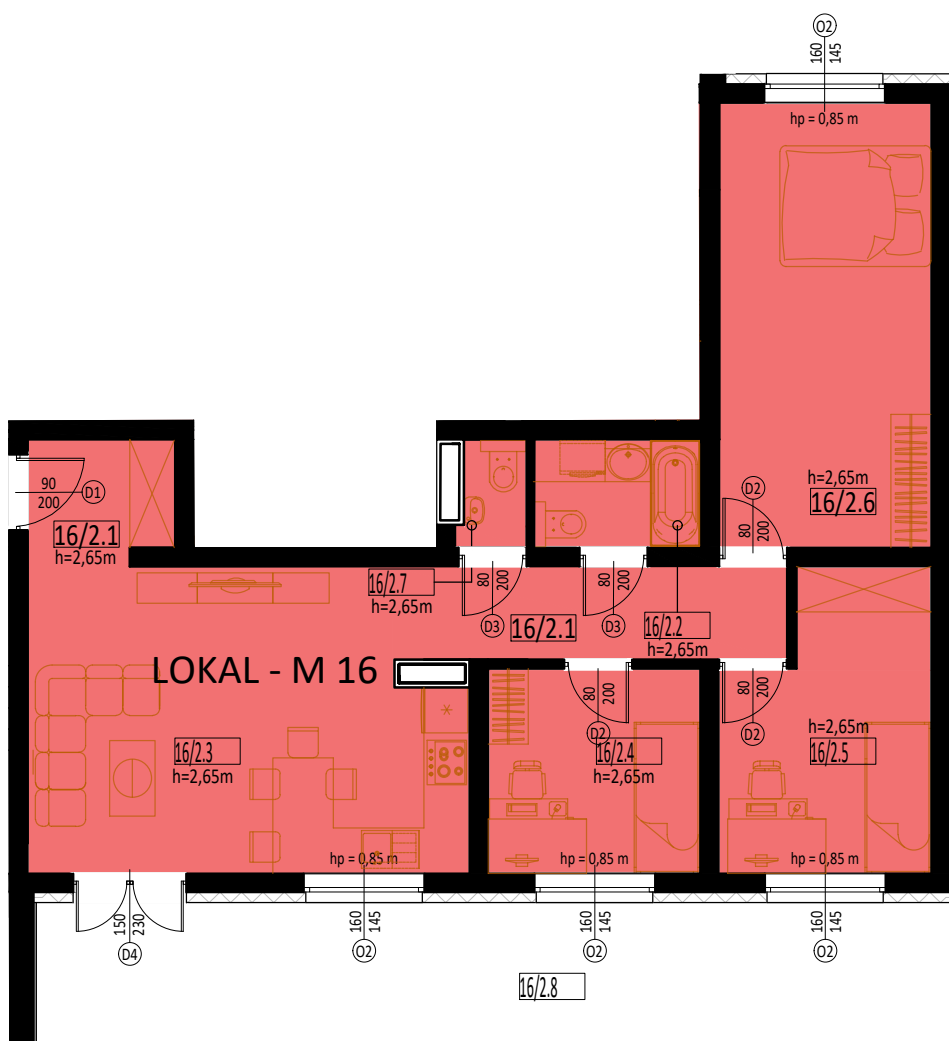


BYDYNEK MIESZKANIOWY WIELORODZINNY PRZY UL. DĄBROWA W
BYDGOSZCZY

PIĘTRO II – MIESZKANIE M16



LOKAL - M 16		
16/2.1	komunikacja	9.31 m2
	posadzka: płytki	
16/2.2	łazienka	2.99 m2
	posadzka: płytki	
16/2.3	salon z aneksem kuchennym	21.8 m2
	posadzka: płytki	
16/2.4	pokój	7.38 m2
	posadzka: panele	
16/2.5	pokój	9.77 m2
	posadzka: panele	
16/2.6	pokój	16.20 m2
	posadzka: panele	
16/2.7	WC	1.13 m2
	posadzka: płytki	
	ŁACZNIE:	68.58 m2

16/2.8	balkon	23.63 m2
	posadzka: płytki mrozoodporne	

A TABAK.ARCHITEKCI

PRACOWNIA ARCHYTEKTONICZNO-BUDOWLANA
tel. - 33 812 90 93 , tel. kom. 600502254
e-mail: arkadiusz.tabak@tabakarchitekcj.pl