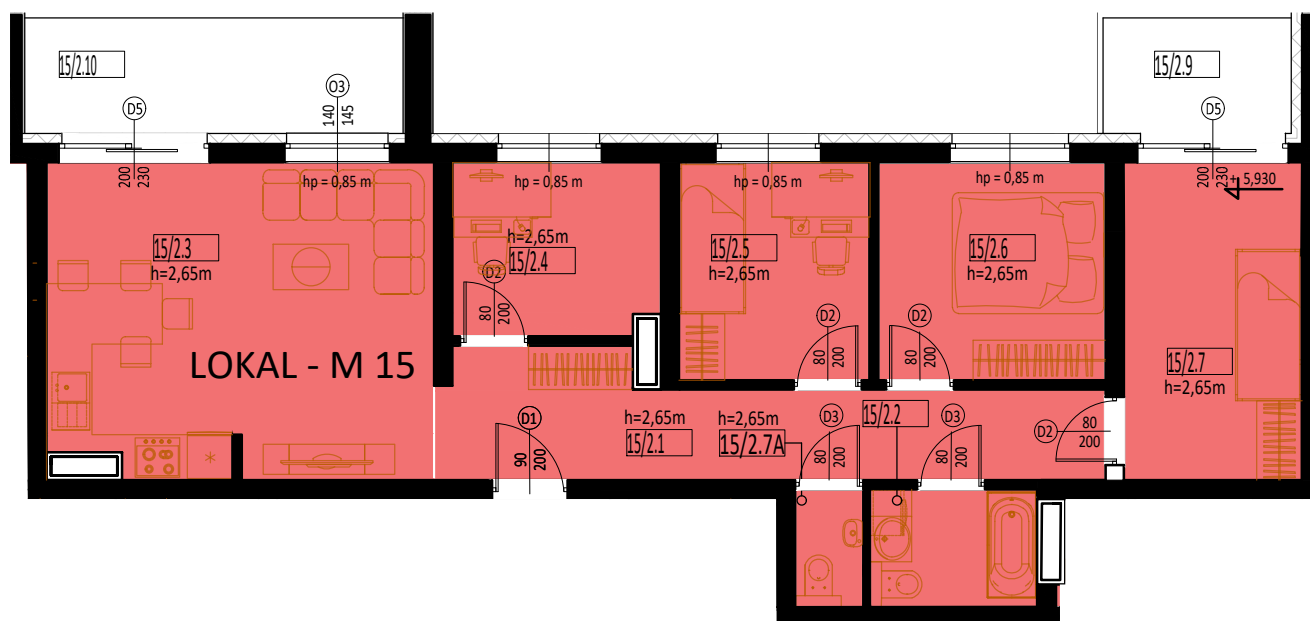


BYDYNEK MIESZKANIOWY WIELORODZINNY PRZY UL. DĄBROWA W
BYDGOSZCZY

PIĘTRO II – MIESZKANIE M15



LOKAL - M 15

15/2.1	komunikacja	11.63 m ²
	posadzka: płytki	
15/2.2	łazienka	3.29 m ²
	posadzka: płytki	
15/2.3	salon z aneksem kuchennym	20.72 m ²
	posadzka: płytki	
15/2.4	pokój	6.03 m ²
	posadzka: panele	
15/2.5	pokój	7.03 m ²
	posadzka: panele	
15/2.6	pokój	8.39 m ²
	posadzka: panele	
15/2.7A	WC	1.31 m ²
	posadzka: płytki	
15/2.7	pokój	9.71 m ²
	posadzka: panele	
	ŁĄCZNIE:	68.11 m ²
15/2.9	balkon	4.00 m ²
	posadzka: płytki mrozoodporne	
15/2.10	balkon	7.95 m ²
	posadzka: płytki mrozoodporne	

A TABAK.ARCHITEKCI

PRACOWNIA ARCHYTEKTONICZNO-BUDOWLANA
tel. - 33 812 90 93 , tel. kom. 600502254
e-mail: arkadiusz.tabak@tabakarchiteci.pl