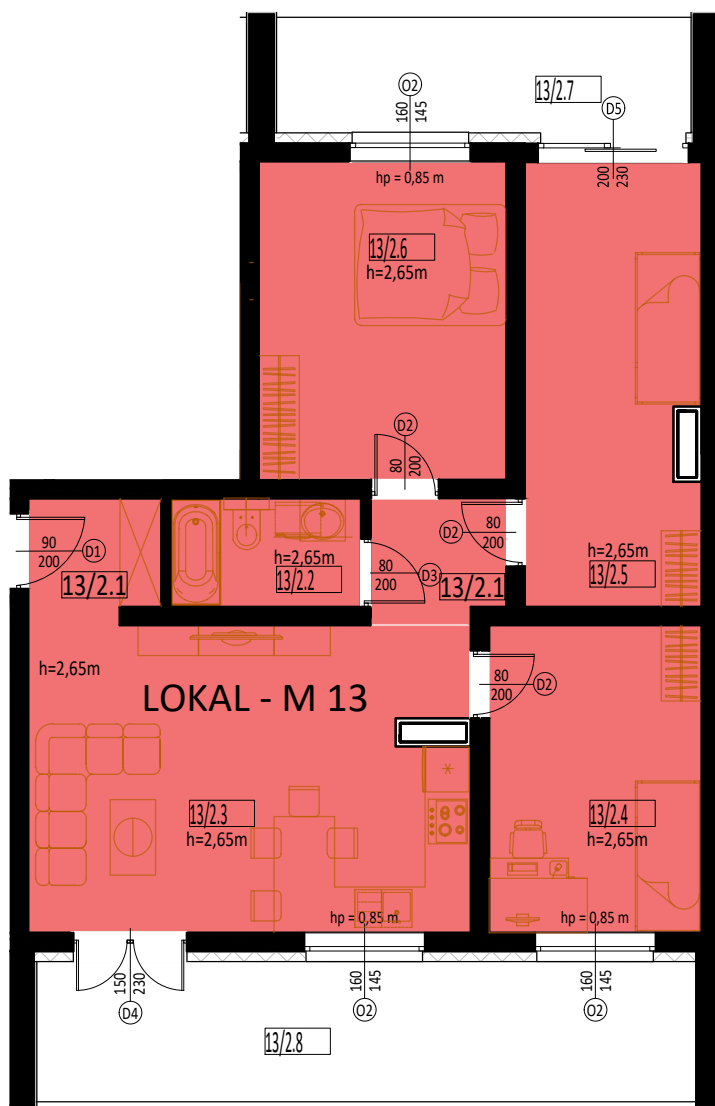


BYDYNEK MIESZKANIOWY WIELORODZINNY PRZY UL. DĄBROWA W  
BYDGOSZCZY

PIĘTRO II – MIESZKANIE M13



LOKAL - M 13		
13/2.1	komunikacja	5.55 m <sup>2</sup>
	posadzka: płytki	
13/2.2	łazienka	3.50 m <sup>2</sup>
	posadzka: płytki	
13/2.3	salon z aneksem kuchennym	23.13 m <sup>2</sup>
	posadzka: płytki	
13/2.4	pokój	11.24 m <sup>2</sup>
	posadzka: panele	
13/2.5	pokój	13.15 m <sup>2</sup>
	posadzka: panele	
13/2.6	pokój	13.55 m <sup>2</sup>
	posadzka: panele	
	ŁACZNIE:	70.12 m <sup>2</sup>
13/2.7	balkon	11.04 m <sup>2</sup>
	posadzka: płytki mrozoodporne	
13/2.8	balkon	17.47 m <sup>2</sup>
	posadzka: płytki mrozoodporne	



TABAK.ARCHITEKCI  
ul. A. Mickiewicza 9/6,  
32-600 Oświęcim

PRACOWNIA ARCHITEKTONICZNO-BUDOWLANA  
tel. - 33 812 90 93 , tel. kom. 600502254  
e-mail: arkadiusz.tabak@tabakarchitekcji.pl